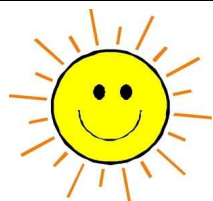


4階 内科病棟 看護職員配置表

当病棟は、60名の患者さまを看護師・准看護師が以下のように担当いたします

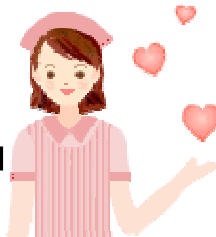
日 勤 帯

朝～夕方（8：30～17：00）



看護職

平均 16～18名



看護職員 1名あたり4名以内の患者さまを受けもちます

夜 勤 帯

夕方～翌朝（17：00～8：30）



看護職

3名

+看護補助者 1名



看護職員 1名あたり20名以内の患者さまを受けもちます

当病棟は、看護補助者 13名が勤務しています