

2階 産科病棟 看護職員配置表

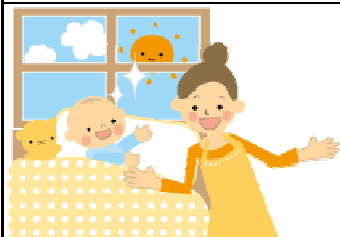
当病棟は、最大32名の患者さまを助産師が以下のように担当いたします

日 勤 帯

朝～夕方（8：30～17：00）

夜 勤 帯

夕方～翌朝（17：00～8：30）

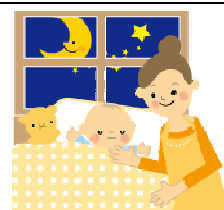


助産師

平均 10名



助産師 1名あたり3名以内の患者さまを受けもちます



助産師

2名+待機1名



助産師 1名あたり16名以内の患者さまを受けもちます

当病棟は、看護補助者2名が勤務しています